

図書館通信

市貝町立図書館
〒321-3423
栃木県芳賀郡市貝町 市塙147
TEL 0285-68-4380
URL <http://www.library.ichikai.tochigi.jp/>

としょかんのひとりごと 検索 ブログはこちら



3月の催しもの

●図書館で一緒に遊びましょ 10:30～

土曜日は図書館でスタッフと一緒に遊ぼう

- ♥ 3/4(土) マステで作るかんたんしおり
- ◆ 3/11(土) 折り紙で春の絵をつくる
- ♣ 3/18(土) この音なあ～に？

●チャレンジ ダンボールクラフト！

日時:4月4日(火) 13:30～15:30

場所:市貝図書館2階 企画研修室

講師:本田技術工業株式会社 社会活動推進センター

対象:小学生 低学年は親子参加

※H29. 4月からの新学年で対応

定員:小学生36名(先着順)

申込:市貝町立図書館 0285-68-4380

ツイッターでも
情報配信中!



市貝町立図書館『いっとくん』

@ittokun_ichikai



* 特別休館日のお知らせ *

システム入替の為、図書館・資料館共に、休館致します。期間中はご不便をおかけいたしますがご協力お願い致します。

期間:3月22日(水)～28日(火)



* イベントシールカード終了します *

4月より、図書館イベントをリニューアルします。それに伴い、イベントシールカードを終了します。不明な点はスタッフにお尋ねください。

【申込時に選んでください】 ※低学年は「新アシモ」限定



「ミニフォーミュラカー」



「スクーター」



「新アシモ」

参加費無料!

アシモくんが進化
したよ～♪



図書館カレンダー

3月						
日	月	火	水	木	金	土
			1	2	3	4
5	6	7	8	9	10	11
12	13	14	15	16	17	18
19	20	21	22	23	24	25
26	27	28	29	30	31	

* 3/22-3/28システム入替の為

4月						
日	月	火	水	木	金	土
						1
2	3	4	5	6	7	8
9	10	11	12	13	14	15
16	17	18	19	20	21	22
23	24	25	26	27	28	29
30						

(■ …休館日)

✿2016年～2017缶バッジコレクション✿

3月はひなまつり缶バッジを配布します！

期間は2/25(土)～3/3(金)の予定なので、お早めにご来館ください。



こどもの日



七夕



ハロウィン



クリスマス

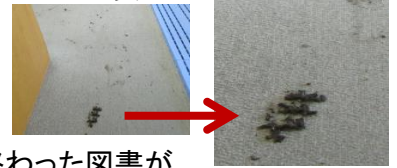
イベントごとに先着で配布している缶バッジコレクションです。今年度は5回配布の予定で既に4回が終了し、残り1回となりました。皆さんは何個集めることができたでしょうか。

図書館からのお願い

やっと春らしい暖かい季節となりました。利用者の皆さんには、いつも図書館の資料や、施設を大切に利用して頂き、スタッフ一同感謝しております。

その中で、最近、気がついた事です。

泥が付いたままの靴で来館される方が時々いるようで、特に、絵本、児童書、コミックコーナー等の床が汚れていることがありました。



それから、読み終わった図書が、ベンチや棚の上に放置されたままの時があります。

読み終わったら、必ず元の場所へお願いします！もし、入らなければカウンターまでお持ちいただくか、スタッフに声をかけてください。

これからも、皆さんが、気持ちよく図書館を利用できるように、ご協力をよろしくお願い致します



おススメ詩集本紹介



《君がいた景色》

大貫宏志 // 著
(市貝町在住)
文芸社

『忘れていい恋などない』



市貝でまたひとり、散文詩を発表し、出版した人がいます。その人の名は、田野辺出身の大貫宏志さん。本の帯に書いてある『忘れていい恋などない』に代表されるような、たった一行の言葉にもあるように、まさに青春の記念碑とも言える作品です。是非読んでいただいて本町の若い作家を応援していただきたいと思ひます。館長からのメッセージと共に新刊コーナーに並んでます。

たくさんの新聞にも掲載され話題の1冊として取り上げられ、今、多くの方が手にされてます。すでに第2弾も思案中とのこと。また、近い将来ご紹介できたら嬉しい限りです。大貫さんの今後のご活躍に目が離せません。

館長のひとりごと



東京オリンピック・パラリンピックの予算や会場などについて、いろいろと議論され「あそこは〇〇でダメ」・・・などの意見論議がなされているが「ダメな理由を見つけるのではなく、できる理由を考えた方がよい」と小池新都知事。まさに逆転の発想だと思ひます。

例えば、病気であと一年の命と宣告された時、あと一年しか生きられないと考へ、悩んだりくよくよするのと、まだ一年あると考へ何かするのは大きな違ひがある。「どう生きようか」と言う考へにつながってくるからだ。でも現実にはすべての人がそうとは言えない。人は育ってきた環境の違ひがあるからだ。「友達がいないからダメだ」より「どうすれば友達ができるか」を考へる方が前向きな生き方ではないだろうか。要は、前向きな考へ方(戦略思考と言われている)でいくか、そうでない考へ(混乱思考と言われている)でいくかの違ひである。戦略思考の方が必ず道が開けると思ひのだが、如何であろうか？

